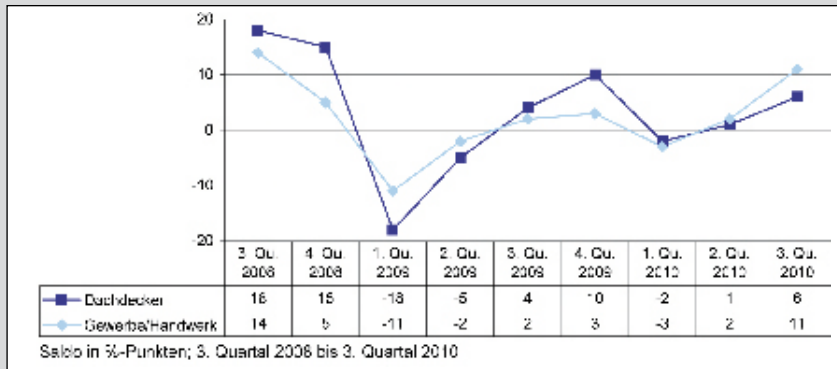


# KONJUNKTURBEOBACHTUNG III. QUARTAL 2010 – DACHDECKER



**Beurteilung der Geschäftslage**

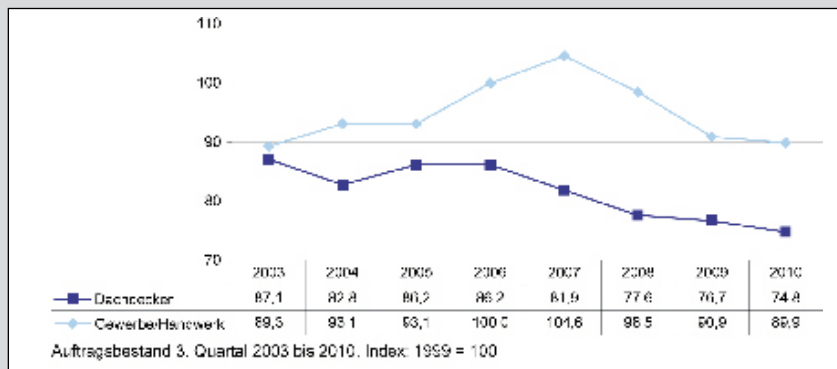
- 20% der Betriebe beurteilen die Geschäftslage mit „gut“,
  - 66% mit „saisonüblich“ und
  - 14% der Betriebe mit „schlecht“.
- Saldo (Anteil der Betriebe mit guten abzüglich schlechten Beurteilungen): 6  
Per Saldo hat sich damit das Stimmungsbarometer im Vergleich zum Vorquartal verbessert.

**Auslastung**

Im Branchendurchschnitt sichert der Auftragsbestand eine Vollausslastung für 8,7 Wochen. Die folgende Tabelle zeigt die Verteilung der Betriebe nach Höhe der Auslastung:

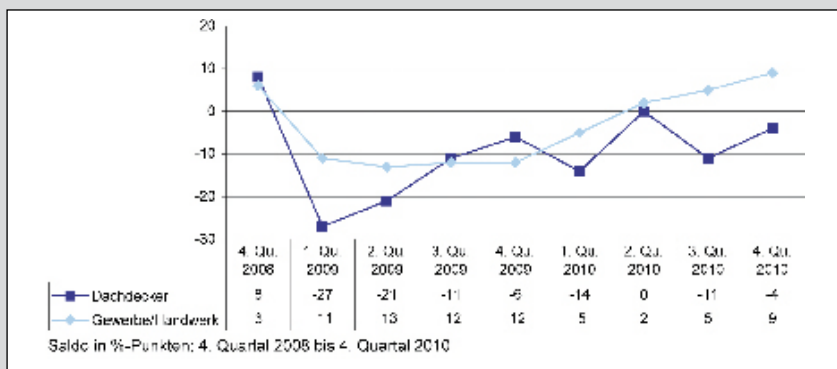
Auftragsbestand in Wochen				
0	1 bis 4	5 bis 9	10 bis 19	20 und mehr
Anteil der Betriebe in Prozent:				
0	30	37	28	4

- 33% der Betriebe könnten zusätzliche Aufträge sofort ausführen,
- 55% in drei Monaten,
- 12% in sechs Monaten und
- 0% in neun Monaten.



**Auftragsbestand**

Im Vergleich zum 3. Quartal des Vorjahres ist der durchschnittliche Auftragsbestand um 2,5% gesunken.



**Auftragseingangserwartungen**

- Für das 4. Quartal 2010 prognostizieren 16% der Betriebe, dass die Auftragseingänge gegenüber dem 4. Quartal des Vorjahres steigen werden,
  - 64% erwarten keine Veränderung und
  - 20% rechnen mit Rückgängen.
- Saldo (Anteil der Betriebe mit positiven abzüglich negativen Erwartungen): -4  
Insgesamt hat der Pessimismus im Vergleich zum Vorquartal abgenommen.

Die nachfolgende Tabelle zeigt die Erwartungen der Unternehmen (Anteil der Betriebe in Prozent) differenziert nach Auftraggebergruppen:

Prognostizierte Veränderung der Auftragseingänge im Vergleich zum Vorjahresquartal	steigend	gleichbleibend	sinkend
	Anteil der Betriebe in %		
Private und gewerbliche Auftraggeber	19	75	6
Öffentliche Auftraggeber (Bund, Land, etc.)	12	58	30

Quelle: KMU FORSCHUNG AUSTRIA